



GPS | COMMUNICATIE | MOTORHELMEN | SPORTCAMERA'S

Garmin Map Update

Handleiding voor de Kaart Update
procedure van Garmin

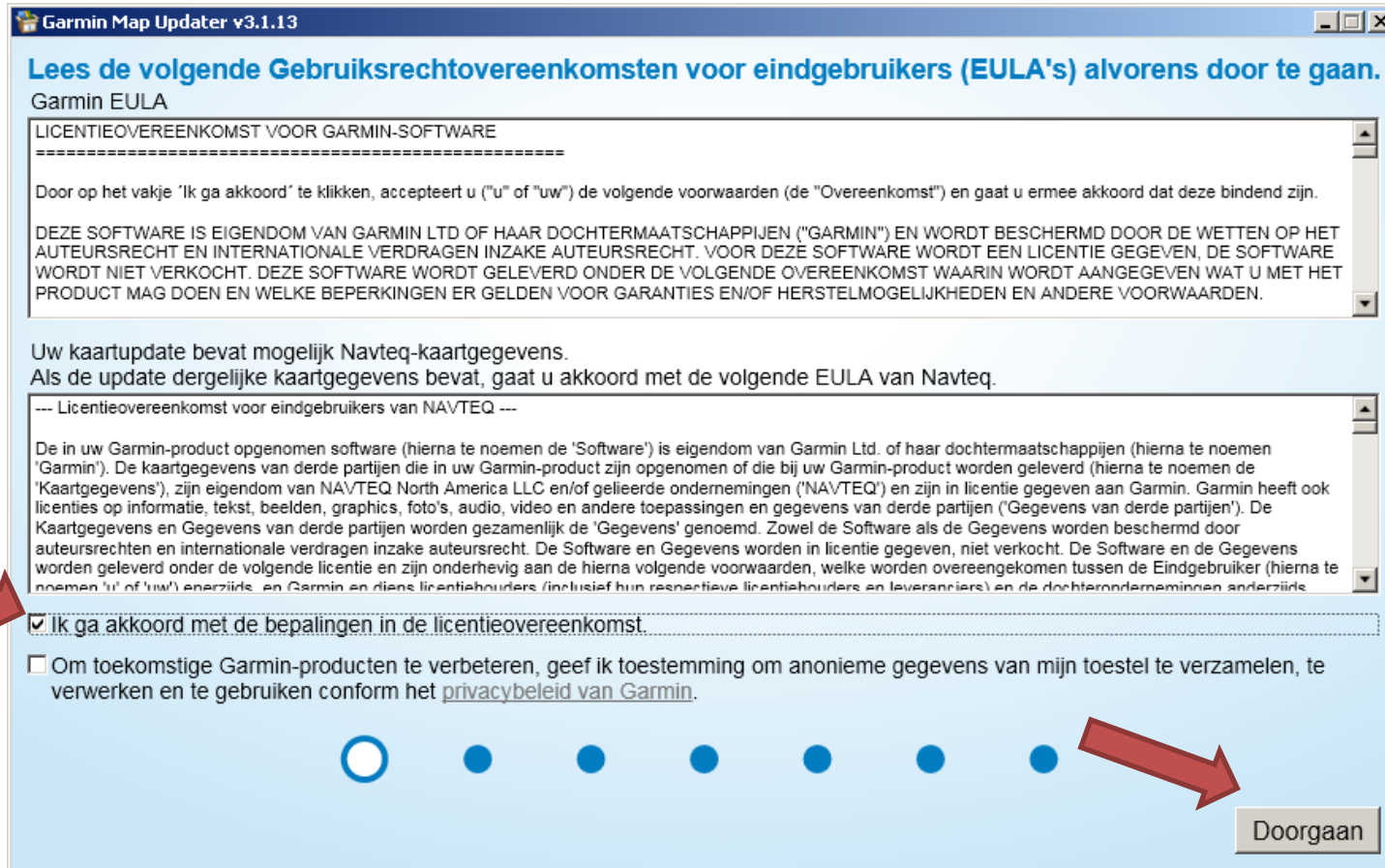
Garmin Map Update

1. In dit document leggen we uit hoe u uw City Navigator NT kaartmateriaal bijwerkt met de Garmin MapUpdate software. Van zodra het programma is opgestart en u onderstaand scherm te zien krijgt, klikt u op “Doorgaan”.



Garmin Map Update

2. Ga akkoord met de voorwaarden, en klik op “Doorgaan”.



Garmin Map Updater v3.1.13

Lees de volgende Gebruiksrechtsovereenkomsten voor eindgebruikers (EULA's) alvorens door te gaan.

Garmin EULA

LICENTIEOVEREENKOMST VOOR GARMIN-SOFTWARE

Door op het vakje 'Ik ga akkoord' te klikken, accepteert u ("u" of "uw") de volgende voorwaarden (de "Overeenkomst") en gaat u ermee akkoord dat deze bindend zijn.

DEZE SOFTWARE IS EIGENDOM VAN GARMIN LTD OF HAAR DOCHTERMAATSCHAPPIJEN ("GARMIN") EN WORDT BESCHERMD DOOR DE WETTEN OP HET AUTEURSRECHT EN INTERNATIONALE VERDRAGEN INZAKE AUTEURSRECHT. VOOR DEZE SOFTWARE WORDT EEN LICENTIE GEGEVEN, DE SOFTWARE WORDT NIET VERKOCHT. DEZE SOFTWARE WORDT GELEVERD ONDER DE VOLGENDE OVEREENKOMST WAARIN WORDT AANGEGEVEN WAT U MET HET PRODUCT MAG DOEN EN WELKE BEPERKINGEN ER GELDEN VOOR GARANTIES EN/OF HERSTELMOGELIJKHEDEN EN ANDERE VOORWAARDEN.

Uw kaartupdate bevat mogelijk Navteq-kaartgegevens.
Als de update dergelijke kaartgegevens bevat, gaat u akkoord met de volgende EULA van Navteq.

--- Licentieovereenkomst voor eindgebruikers van NAVTEQ ---

De in uw Garmin-product opgenomen software (hierna te noemen de 'Software') is eigendom van Garmin Ltd. of haar dochtermaatschappijen (hierna te noemen 'Garmin'). De kaartgegevens van derde partijen die in uw Garmin-product zijn opgenomen of die bij uw Garmin-product worden geleverd (hierna te noemen de 'Kaartgegevens'), zijn eigendom van NAVTEQ North America LLC en/of gelieerde ondernemingen ('NAVTEQ') en zijn in licentie gegeven aan Garmin. Garmin heeft ook licenties op informatie, tekst, beelden, graphics, foto's, audio, video en andere toepassingen en gegevens van derde partijen ('Gegevens van derde partijen'). De Kaartgegevens en Gegevens van derde partijen worden gezamenlijk de 'Gegevens' genoemd. Zowel de Software als de Gegevens worden beschermd door auteursrechten en internationale verdragen inzake auteursrecht. De Software en Gegevens worden in licentie gegeven, niet verkocht. De Software en de Gegevens worden geleverd onder de volgende licentie en zijn onderhevig aan de hierna volgende voorwaarden, welke worden overeengekomen tussen de Eindgebruiker (hierna te noemen 'u' of 'uw') enerzijds, en Garmin en diens licentiehouders (inclusief hun respectieve licentiehouders en leveranciers) en de dochterondernemingen anderzijds.

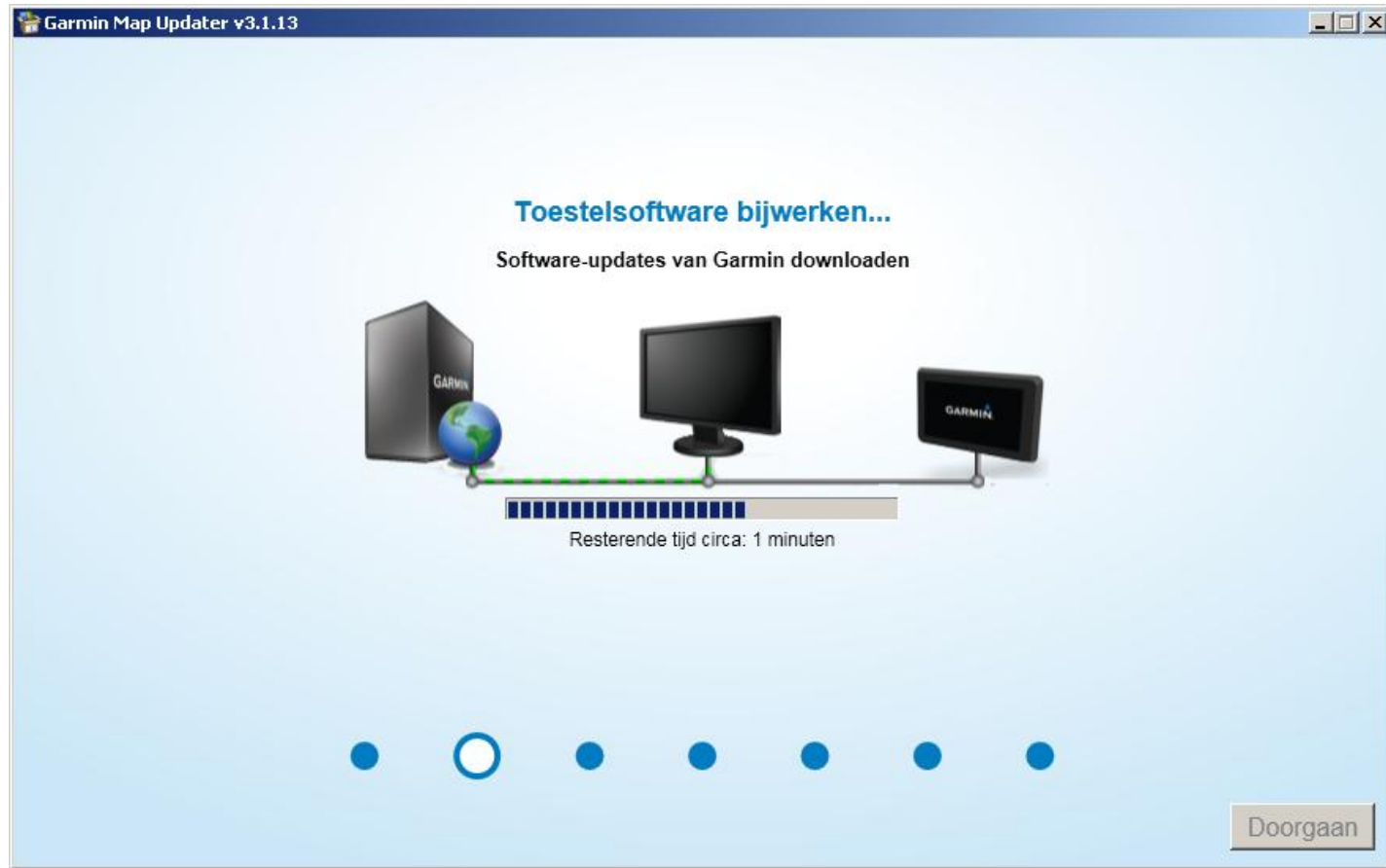
Ik ga akkoord met de bepalingen in de licentieovereenkomst.

Om toekomstige Garmin-producten te verbeteren, geef ik toestemming om anonieme gegevens van mijn toestel te verzamelen, te verwerken en te gebruiken conform het [privacybeleid van Garmin](#).

Doorgaan

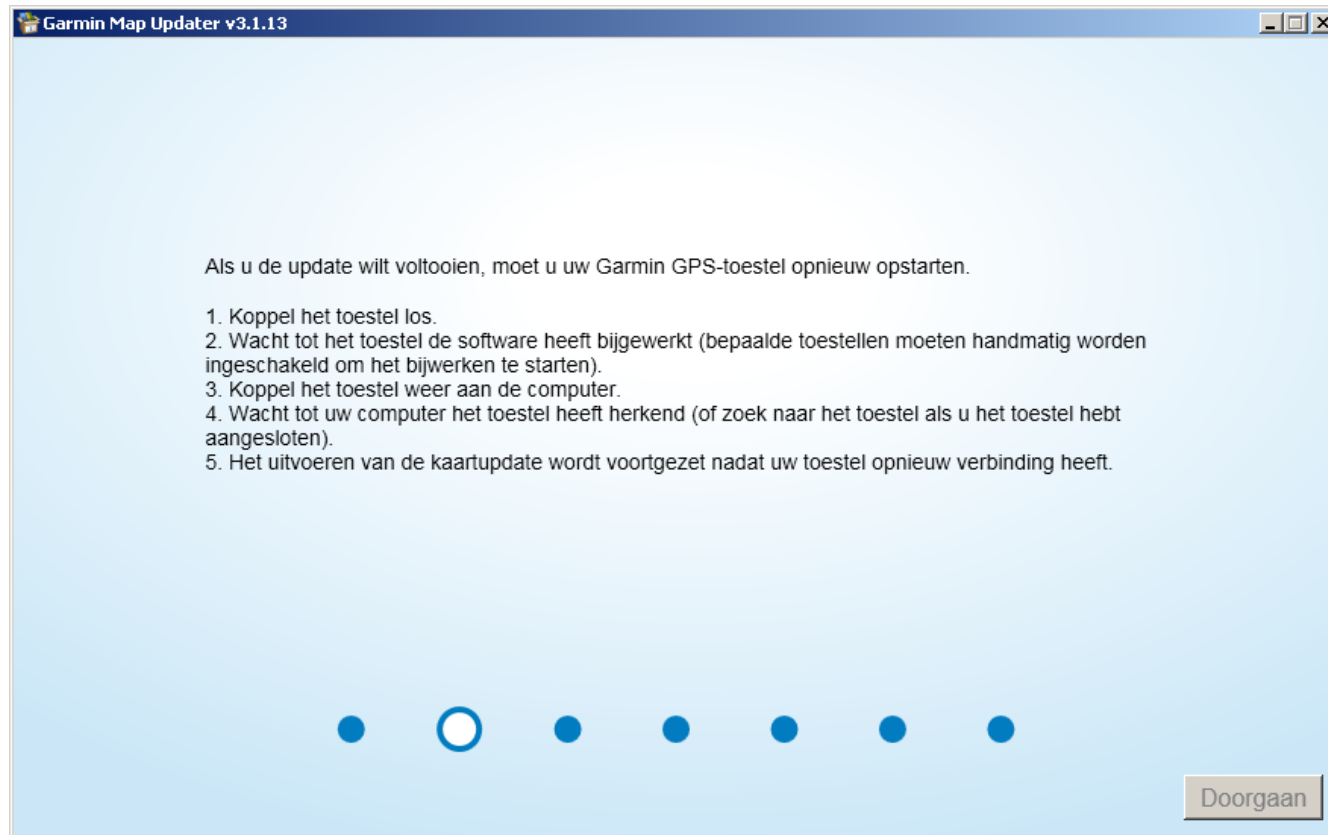
Garmin Map Update

3. Het programma haalt nu de benodigde gegevens van de Garmin server en werkt de firmware van uw toestel bij indien nodig.



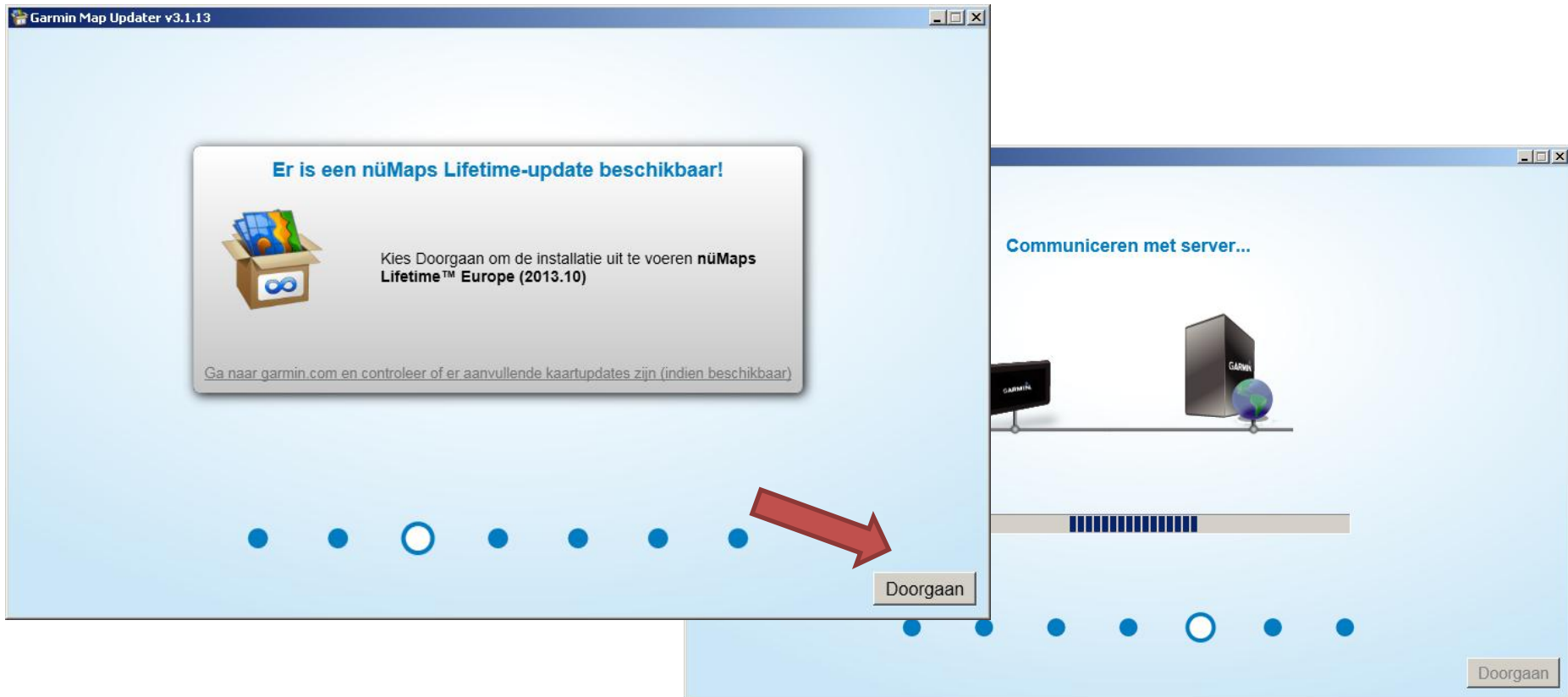
Garmin Map Update

4. Om de firmware update te voltooien, dient u het toestel los te koppelen van de computer en het op te starten. Uw Garmin GPS zal dan de firmware installeren.



Garmin Map Update

5. Nadat u het toestel opnieuw aan de computer hebt gekoppeld en op “toestel zoeken” geklikt hebt, krijgt u onderstaand scherm te zien. Bevestig met “doorgaan”, en de applicatie zal de benodigde gegevens van de Garmin server ophalen.



Garmin Map Update

5. Let op: u kan nu twee verschillende schermen te zien krijgen.

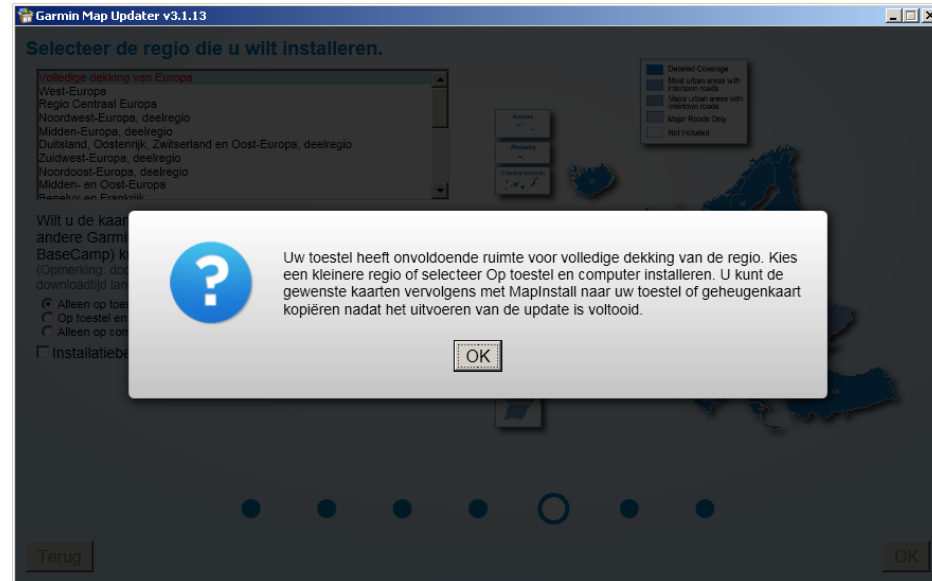
Indien uw GPS-toestel over voldoende geheugen-capaciteit beschikt om het volledige Europa-kaartmateriaal op te laden, krijgt u onderstaand scherm te zien.

Klik op “Installatieopties”, in de linker onderhoek.



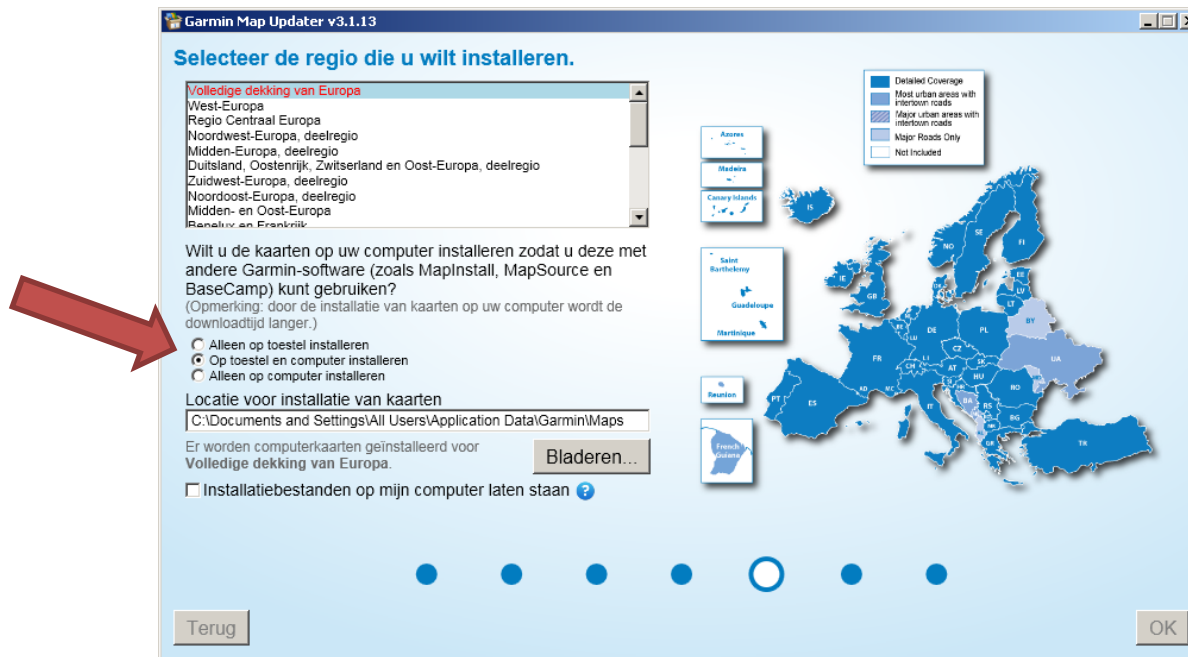
Indien uw GPS-toestel **niet** over voldoende geheugen-capaciteit beschikt om het volledige Europa-kaartmateriaal op te laden, moet u een kleinere regio kiezen.

Kies “OK”, en u wordt automatisch doorverwezen naar een Keuzescherm om een kleinere regio aan te duiden.



Garmin Map Update

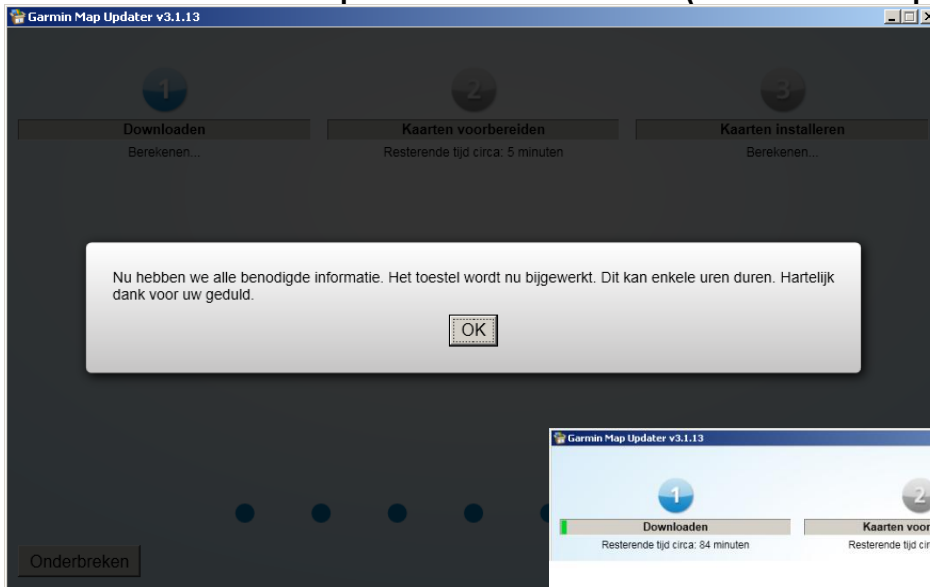
6. Selecteer nu de regio die u wil installeren. Kies een kleinere regio (bijvoorbeeld Benelux) indien uw toestel over te weinig geheugencapaciteit beschikt om heel Europa te installeren.
7. Indien u uw kaartmateriaal ook op uw computer wil installeren, voor gebruik in Mapsource en/of Basecamp, kan u in dit scherm deze optie aanduiden.



8. Klik op "OK".

Garmin Map Update

9. Alle benodigde info is nu verzameld. Klik op “OK”. Het downloaden en updaten van het kaartmateriaal kan nu van start gaan. Het kan enkele uren duren vooraleer de kaarten op uw GPS-toestel (en uw computer) zijn bijgewerkt.



Garmin Map Update

10. Uw kaarten zijn nu bijgewerkt. Klik op “Doorgaan” om het proces te beëindigen.

